

13 801 892



- Ausladung 200 mm
- runder Normalstrahl
- Rosette Ø 55 mm
- Bohrungsdurchmesser 37 mm
- Anschluss 1/2"
- Durchfluss max. 29 l/min bei 3 bar Fließdruck

	Dark Platinum gebürstet	13 801 892-99
	Chrom	13 801 892-00
	Platin gebürstet	13 801 892-06
	Platin	13 801 892-08
	Dark Chrome	13 801 892-19
	Messing gebürstet (23kt Gold)	13 801 892-28
	Schwarz matt	13 801 892-33
	Champagne gebürstet (22kt Gold)	13 801 892-46
	Champagne (22kt Gold)	13 801 892-47
	Chrom gebürstet	13 801 892-93

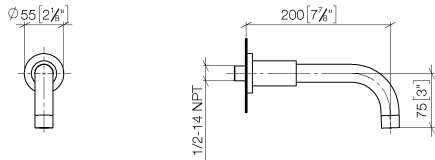
**Empfohlenes Zubehör**

- UP-Wandwinkel -** 35 085 970 90
- Max. Einbautiefe 163 mm
  - Min. Einbautiefe 90 mm



13 801 892

mm [inches]



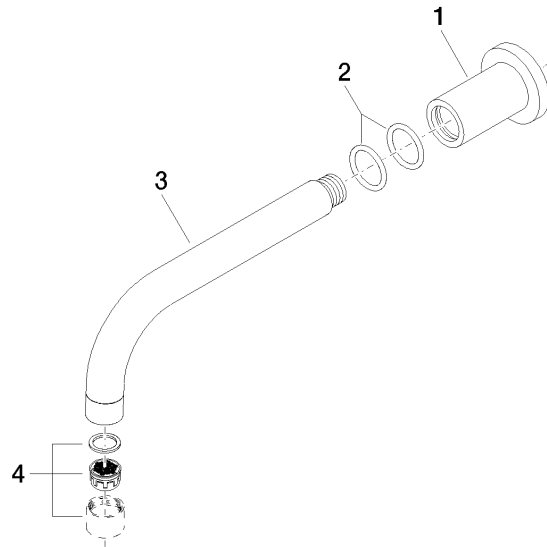
### Durchflussdiagramm



### Zertifikate

LGA\_18923.      WRAS\_1811020.      IAPMO\_4976 (4).

13 801 892



### Ersatzteilstückliste

Nr.	Artikelnummer	Benennung	Verbaumenge	Lieferzeit
1	09 27 89 009-99	Rosette	1	30
2	90 14 10 025 00 90	Dichtung	2	2
3	04 28 22 198 20-99	Auslauf	1	30
4	90 23 01 024 00-99	Luftsprudler	1	30